

- Metodología y significado
- Indicadores 1995 – 2007
- Planos y Gráficos del SIG

2. Indicadores 1995 - 2007

EL TERRITORIO Y LA CONFIGURACIÓN DE LA CIUDAD

1. Urbanización y Ocupación del Territorio-----	1
2. Diversidad y Complejidad de Usos-----	4
3. Vivienda-----	7
4. Zonas Verdes-----	8
5. Transporte y Accesibilidad-----	10

GESTIÓN DE LOS RECURSOS NATURALES

6. Litoral-----	12
7. Gestión de los Residuos-----	13
8. Calidad del Aire y del Silencio-----	14
9. Cambio Climático-----	15
10. Biodiversidad-----	16
11. Huella Ecológica-----	16
12. Consumo de Agua-----	17
13. Tratamiento de Agua-----	17
14. Consumo Energético-----	18

COHESIÓN SOCIAL Y DESARROLLO ECONÓMICO

15. Coberturas Sociales-----	19
16. Necesidades y Demandas Sociales-----	20
17. Actividad Económica-----	21
18. Desarrollo Económico-----	21
19. Educación Ambiental-----	22

GOBIERNO DE LA CIUDAD

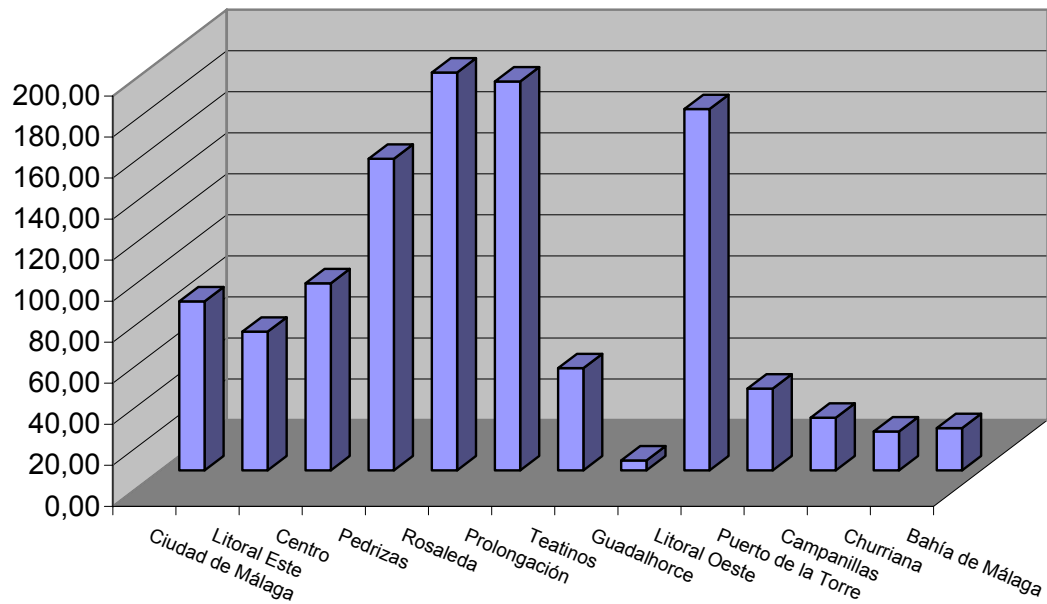
20. Gobierno de la Ciudad-----	23
--------------------------------	----

URBANIZACION Y OCUPACION DEL TERRITORIO										
Indicador	1995	2000	2004	2005	2006	2007	tendencia	tendencia deseable	meta 08	óptimo
Densidad: Habitantes/Superficie Urbanizada	105	91	82	83	82	82	=	▲	80	100
Viviendas por Hectarea (sup urb- suelo industrial y comercial)	43	42	41	41	41	40	▼	▲	41	45
Viviendas Plurifamiliares/Total	92,8	91,0	91,8	93,0	94,2	94,0	▼	▲	92	95
Compacidad						1,4				

Datos Complementarios	1995	2000	2004	2005	2006	2007	tendencia
Número de Habitantes	532.425	534.207	547.731	566.345	573.909	574.353	▲
Techo Edificado, m2c/año	276.430	554.950	585.860	499.674	613.141	600.756	▲
Superficie Urbanizada Ha.	5.047	5.849	6.651	6.770	6.957	6.970	▲
Techo Edificado Total m2c	19.691.410	21.718.600	24.052.250	24.551.924	25.165.652	28.439.906	▲
Edificabilidad Media: Techo Edificado/Superficie Urbanizada	0,39	0,37	0,36	0,36	0,36	0,40	▲
% de suelo urbanizado/total suelo	12,45	14,43	16,40	16,70	17,17	17,54	▲
Nº de Viviendas	181.529	199.290	220.505	225.282	231.155	237.039	▲

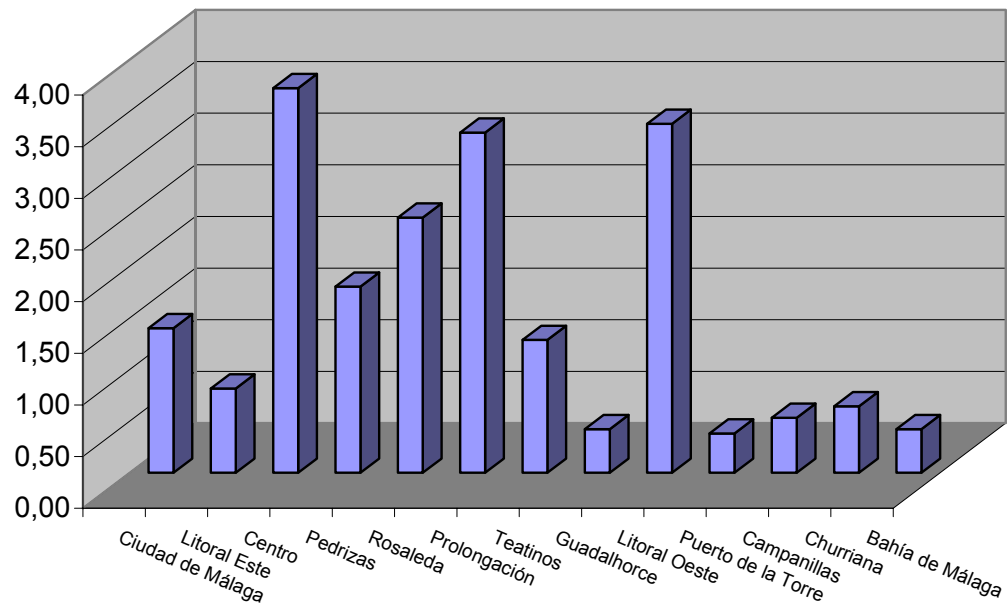
Densidad: Habitantes/Superficie Urbanizada	1995	2000	2004	2005	2006	2007	tendencia
Ciudad de Málaga						82,40	
Litoral Este						67,58	
Centro						91,22	
Pedrizas						151,88	
Rosaleda						193,90	
Prolongación						189,52	
Teatinos						49,81	
Guadalhorce						4,82	
Litoral Oeste						176,10	
Puerto de la Torre						39,84	
Campanillas						25,67	
Churriana						18,94	
Bahía de Málaga						20,61	

Densidad por Áreas 2007



Compacidad: Techo Edificado /Superficie Subparcelas	1995	2000	2004	2005	2006	2007	tendencia
Ciudad de Málaga						1,40	
Litoral Este						0,82	
Centro						3,72	
Pedrizas						1,80	
Rosaleda						2,47	
Prolongación						3,29	
Teatinos						1,29	
Guadalhorce						0,42	
Litoral Oeste						3,38	
Puerto de la Torre						0,38	
Campanillas						0,53	
Churrana						0,64	
Bahía de Málaga						0,42	

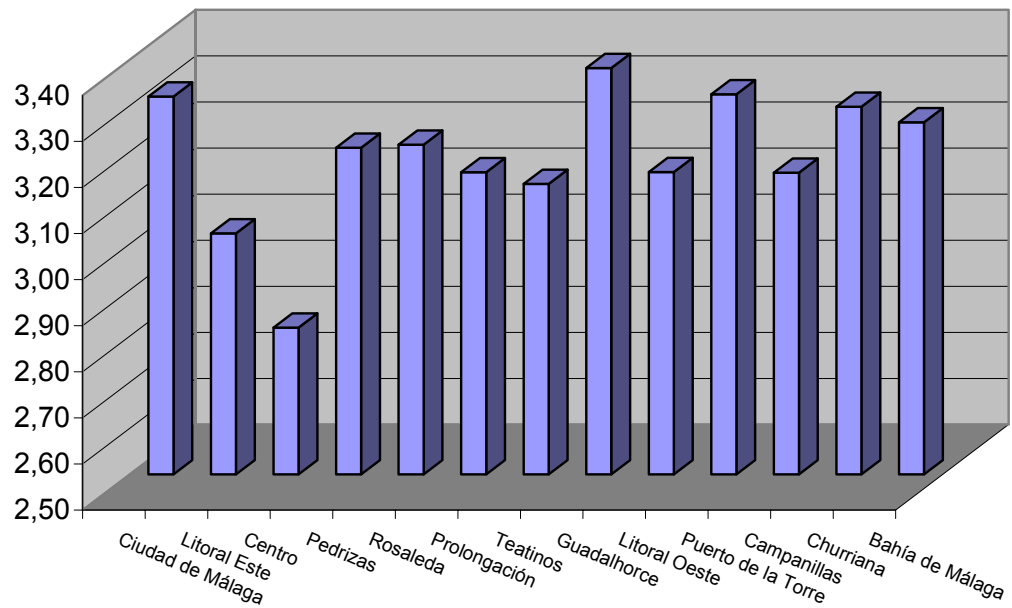
Compacidad por Áreas 2007



DIVERSIDAD Y COMPLEJIDAD DE USOS										
Indicador	1995	2000	2004	2005	2006	2007	tendencia	tendencia deseable	meta 08	óptimo
Complejidad (Índice de Shannon)						3,3				
% Techo Edificado Residencial Total	78,4	81,3	84,5	84,0	84,0	82,4	=	▼	84	75
% Población con Servicios Básicos < 500 m.										
Educativos						94,13		▲		100
Deportivos						92,82		▲		100
Sanitarios						68,49		▲		100
Comerciales						78,46		▲		100
Recreativos						28,44		▲		100
Zonas Verdes útiles						71,46		▲		100

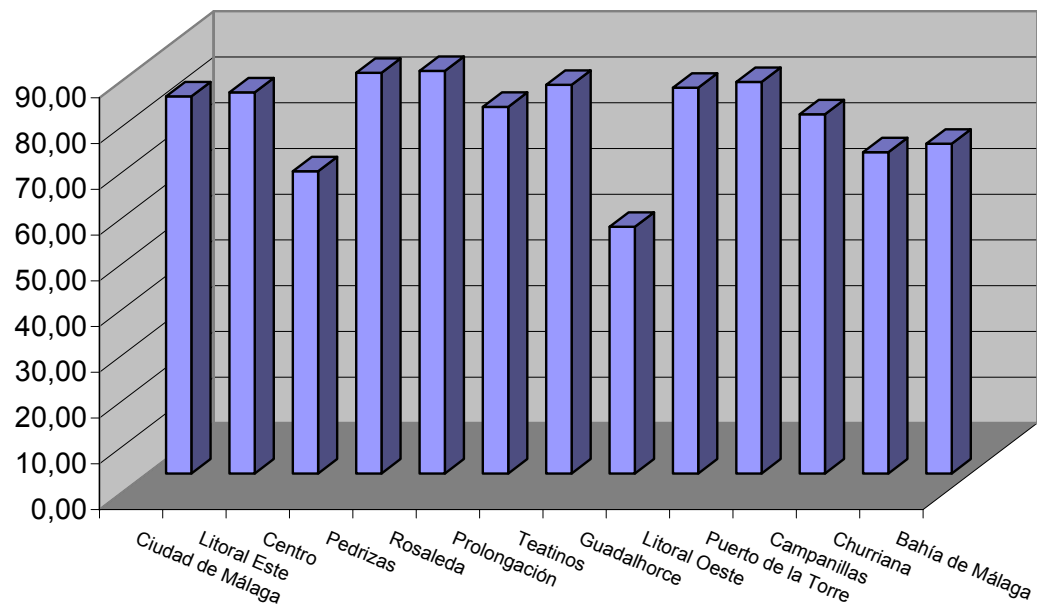
Complejidad: Índice de Shannon	1995	2000	2004	2005	2006	2007	tendencia
Ciudad de Málaga						3,32	
Litoral Este						3,02	
Centro						2,82	
Pedrizas						3,21	
Rosaleda						3,22	
Prolongación						3,16	
Teatinos						3,13	
Guadalhorce						3,38	
Litoral Oeste						3,16	
Puerto de la Torre						3,32	
Campanillas						3,15	
Churriana						3,30	
Bahía de Málaga						3,26	

Complejidad por Áreas 2007



Datos Complementarios	1995	2000	2004	2005	2006	2007	tendencia
Techo Edificado Total m2c	19.691.410	21.718.600	24.052.250	24.551.924	25.165.652	28.439.906	
Número de actividades económicas						56.165	
% Techo Edificado Residencial Ciudad de Málaga						82,43	
% Techo Edificado Residencial Litoral Este						83,31	
% Techo Edificado Residencial Centro						66,06	
% Techo Edificado Residencial Pedrizas						87,56	
% Techo Edificado Residencial Rosaleda						88,00	
% Techo Edificado Residencial Prolongación						80,13	
% Techo Edificado Residencial Teatinos						84,95	
% Techo Edificado Residencial Guadalhorce						53,92	
% Techo Edificado Residencial Litoral Oeste						84,31	
% Techo Edificado Residencial Puerto de la Torre						85,58	
% Techo Edificado Residencial Campanillas						78,51	
% Techo Edificado Residencial Churriana						70,21	
% Techo Edificado Residencial Bahía de Málaga						72,07	

Techo Edificado Residencial por Áreas 2007



VIVIENDA										
Indicador	1995	2000	2004	2005	2006	2007	tendencia	tendencia deseable	meta 08	óptimo
Porcentaje de Viviendas de VPO	61,8	15,0	3,3	7,7	18,6	6,1%	▼	▲	10	30
% Viviendas alquiladas / viviendas totales	21,55	12,23					▼	▲	15	25
Accesibilidad Vivienda: Precio Medio/Renta disponible (nº de años de sueldo para acceder a una vivienda)	12,4	9,7	23,8	25,4	26,7	26,0	▼	▼	20	10

Datos complementarios	1995	2000	2004	2005	2006	2007	tendencia
Evolución del IPC(Base 100)	100,0	114,0	128,8	133,3	136,8	142,7	▲
Renta Familiar Neta Disponible Anual Percapita	6.323,2	9.506,5	10.932,3	11.308,6	11.726,3	12.031,2	▲
Licencias de Viviendas Totales	2.513	4.964	5.326	4.777	5.873	5.884	▲
Licencias de Viviendas Libres	960	4.217	5.149	4.409	4.780	5.526	▲
Licencias de Viviendas VPO	1.553	747	177	368	1.093	358	▼
Precio Medio de la Vivienda €/m2c	677,2	1.039,4	2.421,0	2.885,0	3.181,0	3.065,0	▼
Crecimiento Precio Medio de la Vivienda €/m2c(Base 100)	100,0	153,5	357,5	426,0	469,7	452,6	▼
Precio Medio de la Vivienda €	78.668,3	92.586,7	271.394,0	303.214,0	332.033,0	312.936,5	▼

ZONAS VERDES										
Indicador	1995	2000	2004	2005	2006	2007	tendencia	tendencia deseable	meta 08	óptimo
Zona Verde Util por habitante (m2) i	1,30	4,70	5,10	5,64	5,88	6,01	▲	▲	6	10
Número de Arboles por Habitante						0,07		▲		
Masa foliar productora de sombra								▲		
Porcentaje de Especies Autoctonas de Vegetación								▲		

i: Los datos a partir del año 2005 son obtenidos con medición realizada con la herramienta GIS. El Concepto de m2 útil es el del PGOU.

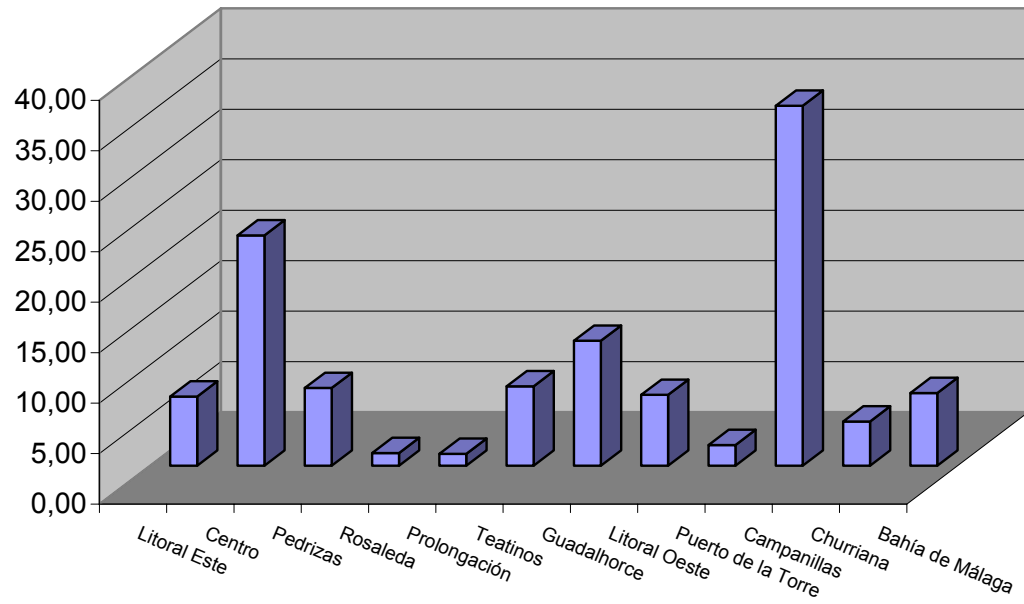
Datos complementarios	1995	2000	2004	2005	2006	2007	tendencia
Superficie Calificada como Verde en PGOU (m2)	10.528.000	14.055.200	14.055.200	14.055.200	14.055.200	14.055.200	=
Zona Verde calificada por habitante (m2)	19,8	26,3	25,7	24,8	24,5	24,5	=
Superficie Verde Util (m2) i	700.000	2.492.100	2.793.400	3.195.733	3.375.235	3.450.672	▲
Número total de árboles						37.912	

ZONAS VERDES UTILES POR AREAS (m2/habitante)	1995	2000	2004	2005	2006	2007	tendencia
Ciudad de Málaga				5,64	5,88	6,01	▲
Litoral Este				6,60	7,27	6,86	▼
Centro				17,13	14,48	22,83	▲
Pedrizas				7,08	8,39	7,70	▼
Rosaleda				1,55	1,79	1,26	▼
Prolongación						1,17	
Teatinos				8,02	7,16	7,86	▲
Guadalhorce				11,96	9,33	12,38	▲
Litoral Oeste				1,55	7,85	7,02	▼
Puerto de la Torre				2,12	2,46	2,04	▼
Campanillas				32,85	38,39	35,67	▼
Churriana				4,37	4,43	4,38	▼
Bahía de Málaga				7,48	7,72	7,20	▼

i: Los datos a partir del año 2005 son obtenidos con medición realizada con la herramienta GIS. El Concepto de m2 útil es el del PGOU.

ii: Según calculo con los datos de 2005/2006: 10,4 m2/habitante en 2016 con 673.076 habitantes

m2 de zona verde útil por habitante 2007



TRANSPORTE Y ACCESIBILIDAD										
Indicador	1995	2000	2004	2005	2006	2007	tendencia	tendencia deseable	meta 08	óptimo
% Transporte Utilizado: Público i		10,10				11,10	▲	▲		
% Transporte Utilizado: Bus Público						8,10				
% Transporte Utilizado: Bus Metropolitano Público						0,80				
% Transporte Utilizado: Taxi Público						1,00				
% Transporte Utilizado: Tren Público						1,20				
% Transporte Utilizado: Privado i		49,70				50,10	▲	▼		
% Transporte Utilizado: Coche Privado i						43,20				
% Transporte Utilizado: Moto Privado i						5,60				
% Transporte Utilizado: Bus Privado i						1,30				
% Transporte Utilizado: a Pie i		33,90				38,50	▲	▲		
% Transporte Utilizado: Bicicleta						0,40		▲		
Crecimiento de Viajeros en Bus (Base 100)	100,00	93,80	112,60	116,41	123,19	129,96	▲	▲		
Superficie dedicada a infraestructuras de transporte (bianual)										
metros lineales superficie de uso exclusivo del transporte público		9.324	16.345	16.345	38.885	39.964	▲	▲		
metros lineales uso exclusivo de bicicletas				5.500	5.500	5.500	=	▲	5.500	28.500
m2 superficie de uso peatonal (Centro Histórico)				60.675	60.675	60.675	=	▲	60.675	73.268
metros lineales de longitud de la red viaria básica				65.000	65.000	65.000	=	▼	71.500	78.650
Intensidad del tráfico										
Vehiculos/Día/Ciudad (Base 100)				100	97,30	100,92	=	▼		

% Distribución modal de viajes mecanizados	1995	2000	2004	2005	2006	2007
Ciudad						
% Coche						65,10
% Transporte Público						21,20
% Moto						11,60
% Taxi						2,20
Ciudad-Área Metropolitana						
% Coche						86,30
% Transporte Público						11,60
% Moto						2,20
% Taxi						0,00
Total						
% Coche						70,10
% Transporte Público						18,60
% Moto						9,10
% Taxi						1,60

Datos complementarios	1995	2000	2004	2005	2006	2007	tendencia
Número de Viajeros en Bus	35.071.647	32.900.000	39.500.000	40.826.348	43.205.798	45.578.918	▲
Intensidad del Tráfico							
Vehiculos/Día/Ciudad				1.188.207	1.156.176	1.199.147	▲
Vehiculos/Día/Ronda Este							
Vehiculos/Día/Ronda Este (Base 100)							
Vehiculos/Día/Ronda Oeste							
Vehiculos/Día/Ronda Oeste (Base 100)							
Vehiculos/Día/Paseo Marítimo de Levante				55.134	52.873	60.947	▲
Vehiculos/Día/Paseo Marítimo de Levante (Base 100)				100	95,90	110,54	▲
Vehiculos/Día/Paseo Marítimo de Poniente				28.770	31.749	41.817	▲
Vehiculos/Día/Paseo Marítimo de Poniente (Base 100)				100	110,35	145,35	▲
Vehiculos/Día/Avenida de Andalucía				78.893	78.494	82.051	▲
Vehiculos/Día/Avenida de Andalucía (Base 100)				100	99,49	104,00	▲
Vehiculos/Día/Avenida de Velazquez				80.829	81.366	61.180	▼
Vehiculos/Día/Avenida de Velazquez (Base 100)				100	100,66	75,69	▼

i: Los datos del año 2000 corresponden con una encuesta de usos de cada tipo de transporte (público, coche privado, a pie, bicicleta, motocicleta) - bianual

LITORAL										
Indicador	1996	2000	2002	2005	2006	2007	tendencia	tendencia deseable	meta 08	óptimo
Pescado desembarcado en Málaga (Tm) i	7.001,9	5.882,5	3.237,1	1.326,1	2282,7	1.867,0	▼	▲		
Entrada pescado fresco en Mercamálaga (Tm) ii	15.789	26.209	32.441	35.402	37.506	39.115	▲	▲		

Datos complementarios	1996	2000	2002	2005	2006	2007	tendencia
Flota pesquera operativa (nº de barcos) iii	142	133	119	72	62	61	▼
TRB de la flota iii	2.403,0	3.743,0	3.404,0	1.093,0	582,0	575,0	▼

i: Datos de Junta de Andalucía e IEO

ii: Datos del boletín Málaga Economía y Sociedad, Fundación CIEDES

iii: Secretaria General de Pesca (MAPA) e IEO

RESIDUOS SOLIDOS										
Indicador	1995	2000	2004	2005	2006	2007	tendencia	tendencia deseable	meta 08	óptimo
Producción de Residuos										
Kg. de RSU/Día/Habitante	1,32	1,48	1,60	1,61	1,52	1,53	=	▼	1,50	1,30
Destino de RSU										
Tratamiento	0	39,1	2,0	25,2	42,3	46,5	▲	▲	60	80
Incineración	0	0	0	0	0	0	=	=	0	0
Vertedero	100	60,9	98,0	74,8	57,7	53,5	▼	▼	40	20
Toneladas tratadas como Compost (reciclaje ecológico)	0	37.000	0	78.826	112.715	124.674	▲	▲	240.000	240.000
Eficacia en el reciclaje de RSU										
Porcentaje de Recogida Selectiva/Total	0,00	1,84	3,27	3,68	3,93	4,44	▲	▲	4,5	5,0
Composición de los RSU i										
Organica	46,33	51,60	57,20	59,32	n.d	51,61	▼	▲	65	67
Papel y Cartón	22,63	15,20	10,22	8,35	n.d	9,15	▲	▼	7,0	7,0
Vidrio	5,63	4,40	3,96	3,57	n.d	8,42	▲	▼	3,0	2,0
Plasticos	11,73	12,30	12,03	11,76	n.d	15,37	▲	▼	7,7	6,0
Ferricos	3,62	3,10	2,51	2,46	n.d	4,03	▲	▼	2,0	2,0
No Ferricos	0	1,30	0,56	0,49	n.d	4,99	▲	▼	0,3	0,3
Otros	10,06	12,20	13,52	14,05	n.d	6,44	▼	▲	15,0	15,7

Datos complementarios	1995	2000	2004	2005	2006	2007	tendencia
Toneladas Tratadas por Día	702	790	879	913	874	881	▲
Toneladas de RSU Domiciliarias por Día	637	720	804	854	824	826	▲
Recogida Selectiva de RSU (Tn/Día)	0,00	14,50	28,70	33,62	34,37	39,10	▲

i: Área de Medio Ambiente 2005: Los datos indicados son una estimación de diferentes mediciones que se han realizado, pero para tener una tendencia correcta, es necesario tener más tomas de datos

CALIDAD DEL AIRE Y DEL SILENCIO										
Indicador	1995	2000	2004	2005	2006	2007	tendencia	tendencia deseable	meta 08	óptimo
Emisión de Gases CO2 (tCO2/año)	n.d	4.125.450	3.058.829	4.299.185			▲	▼		
Número de días en que se registra una calidad del aire "mala" o "muy mala" (partículas en suspensión)	n.d	0	46	119	31	55	▲	▼	19	0
Número de días en que se registra una calidad del aire "mala" o "muy mala" (ozono)	n.d	6	41	42	58	53	▼	▼	14	0
Indicador Ozono (O3): No. De días que superan 120pg/m3. Límite: 25 días	n.d	0	0	27						
Indicador Monóxido de carbono (CO): No. De días que superan 10 mg/m3. Límite: 0 días	n.d	0	0	0						
Indicador Dióxido de azufre (SO2): No. De días que superan 125 pg/m3. Límite: 3 días	n.d	0	0	0						
Indicador Partículas (PM10): No. De días que superan 40 pg/m3. Límite: 35 días	n.d	27,5	27	32,7						
Niveles Medios de Ruido diurno en Decibelios	n.d	65,20	n.d	n.d		64,6	▼	▼	65	< 60
Niveles Medios de Ruido nocturno en Decibelios	n.d	59,60	n.d	n.d		58,8	▼	▼	55	< 50
Porcentaje de Personas Expuestas a más de 65 DB (ruido diurno)	n.d	19,50	n.d	n.d		34%	▲	▼	19	0
Porcentaje de Personas Expuestas a más de 55 DB (ruido nocturno)	n.d	49,10	n.d	n.d		7%	▼	▼	20	0

Datos complementarios	1995	2000	2004	2005	2006	2007	tendencia
Control de Calidad del Aire (O3,SO2,NOx, CO, PM10) Buena			87	16			▼
Control de Calidad del Aire (O3,SO2,NOx, CO, PM10) Mala			13	100			▲
Control de Calidad del Aire (O3,SO2,NOx, CO, PM10) M. Mala			0	21			▲

CAMBIO CLIMÁTICO										
Indicador	1995	2000	2004	2005	2006	2007	tendencia	tendencia deseable	meta 08	óptimo
Temperatura media anual	19,2	18,3	18,7	18,6	19	19	▲	=		
Número de días cubiertos	38	30	48	40	44	37	=	▲		
Humedad media (%)	62	68,90	66,30	61,30	63,9	61,40	=			
Pluviosidad (mm agua / año)	372,8	455,40	683,90	296,20	556,80	392,70	▼	▲		
Emisión GEI en Tm de CO2										
Movilidad y Transporte										

i: Valores obtenidos a partir de los datos de la Agencia Española de Meteorología.

[Propuesta de trabajo para el análisis y predicción del escenario de emisiones en la ciudad de Málaga](#)

BIODIVERSIDAD										
Indicador	1995	2000	2004	2005	2006	2007	tendencia	tendencia deseable	meta 08	óptimo
Porcentaje de superficie erosionada /total								▼		
Superficie forestal incendiada año/superficie forestal								▼		
Superficie forestal restaurada								▲		
Clasificación Sanitaria de las Playas (1 a 3) i					3	3	=	▲		
Evolución del censo del águila culebrera (especie bioindicadora)								▲		

i: Media de la Calificación de la Junta de Andalucía sobre la situación higienico-sanitaria de las zonas de baño al inicio de la temporada en Málaga donde 1 = mala calidad, 2 = buena calidad y 3 = muy buena calidad

Datos complementarios	1995	2000	2004	2005	2006	2007	tendencia
Nº de especies animales protegidas en el municipio							
Superficie de Áreas Litorales y Marinas Protegidas							
Superficie Sumergida Protegida							

HUELLA ECOLOGICA (cada 5 años mínimo)					
Indicador	2003	tendencia	tendencia deseable	meta 08	óptimo
Demanda Ha/Habitantes 2003	4,98		▼		

TRATAMIENTO Y CONSUMO DE AGUA										
Indicador	1995	2000	2004	2005	2006	2007	tendencia	tendencia deseable	meta 08	óptimo
Consumo Domestico de Agua (litros/habitante/día)	126,00	129,00	129,40	132,00	121,00	116,00	▼	▼	129	125
% de Pérdidas en la red de abastecimiento	n.d	n.d	n.d	n.d	n.d	n.d		▼		
Porcentaje de Agua tratada (secundario)	0	99,80	99,80	99,80	99,80	99,80	=	▲	99,90	100
Capacidad de tratamiento terciario/tratamiento secundario de la planta (%)	0	0	0,50	1,70	1,30	1,94	▲	▲	10	100
Porcentaje de Agua tratada (terciario/secundario)	0	0	0,02	0,03	0,05	0,05	=	▲	10	100

Datos complementarios	1995	2000	2004	2005	2006	2007	tendencia
Volumen de Agua con tratamiento secundario m3/día		183.000	183.000	183.000	170.935	164.952	▼
Volumen de Agua con tratamiento terciario m3/día		0	40	50	85	85	=
Tipo de consumo (%)							
Domestico	80	76	74	73	75	75	=
Industrial y Comercial	14	18	20	21	19	19	=
Oficial	6	6	6	6	6	6	=

ENERGIA										
Indicador	2002	2003	2004	2005	2006	2007	tendencia	tendencia deseable	meta 08	óptimo
Consumo total de energía final por habitante (Tep) i	1,34	1,50	1,57	1,55	1,53	1,60	▲	▼		
Consumo de Renovables sobre el total de energía final (%) ii	0,34	0,31	0,30	0,30	0,40		▲	▲		

Datos complementarios	2002	2003	2004	2005	2006	2007	tendencia
Número de habitantes	535.686	547.105	547.731	566.345	573.909	574.353	▲
Consumo Electricidad (MWh de energía final)	1.392.984	1.685.232	1.746.261	1.922.066	1.792.680	2.120.996	▲
Consumo de Hidrocarburos (Tep)	543.034	620.475	639.577	651.071	666.442	684.946	▲
Consumo GLP (Tep)	32.620	28.915	31.423	27.193	22.193	22.597	▲
Consumo Gas Natural (MWh)	258.031	273.280	393.965	384.571	355.266	348.453	▼
Consumo total de Energía Final (Tep)	720.123	820.393	857.698	879.411	876.817	921.309	▲
Consumo total de Energías Renovables (Tep)	2.485	2.514	2.557	2.696	3.385		▲

i: Valores obtenidos a partir del Plan de Energías Renovables para el período 2005-2010 aprobado por Acuerdo del Consejo de Ministros 26 de agosto de 2005 y de la Estrategia para Ahorro y Eficiencia Energética E4 aprobada por el Consejo de Ministros el 8 de julio de 2005.

ii: Se consideran exclusivamente fuentes de energías renovables instaladas en el municipio de Málaga.

COBERTURAS SOCIALES										
Indicador	1995	2000	2004	2005	2006	2007	tendencia	tendencia deseable	meta 08	óptimo
% Beneficiarios de Pensiones no contributivas de la Seguridad Social / total de la población	1,17%	1,64%	1,69%	1,62%	1,61%	1,60%	=	▼	6,5	3
Índice de soledad (mayores 75 solos/ mayores 75) i	12,50%	13,62%	14,31%	14,77%	14,79%		=	▼	14	12,5
Plazas residenciales para mayores / mayores de 65 años Públicas/ concertadas	0,47%	0,47%	0,55%	0,55%	0,54%	0,71%	▲	▲		
Personas atendidas a domicilio / mayores de 65 años	0,59%	1,57%	3,10%	3,25%	3,32%	3,34%	=	▲		
Expedientes abiertos en servicios sociales / población total		3,56%	5,83%	6,08%	6,70%	7,46%	▲	▲		

Datos complementarios	1995	2000	2004	2005	2006	2007	tendencia
Beneficiarios de Pensiones no contributivas de la Seguridad Social Total (Invalidez)	3.688	5.615	4.503	4.452	4.343	4.290	▼
Beneficiarios de Pensiones no contributivas de la Seguridad Social (Jubilación)	2.562	3.172	4.767	4.729	4.886	4.922	▲
Personas que viven solas a partir de 75 años i	3.207	4.729	5.301	5.557	5.619		▲
N. de plazas para mayores de 65 años						592	
Número de casos concedidos en el servicio de ayuda al domicilio	385	1.126	2.495	2.633	2.714	2.770	▲
Número de expedientes abiertos en Centros de Servicios Sociales						42.850	
Usuarios atendidos en los centros sociales comunitarios	14.478	11.217	16.430	19.910	19.023	25.841	▲
Solicitudes concedidas en presentaciones económicas no periódicas	1.971	1.536	1.528	1.370	1.299	1.526	▲
Población extranjera i	17.797	32.122	44.722	53.024	39.289	37.843	▼
Población mayor de 65 años i	65.756	78.244	80.313	81.013	81.701	82.991	▲

i: Datos a partir de 2005 obtenidos del Padrón Municipal Fuente: CEMI /Publicación Estadísticas Demográficas 2006 (Delegación de Economía y Hacienda)

NECESIDADES Y DEMANDAS SOCIALES										
Indicador	1996	2002	2004	2005	2006	2007	tendencia	tendencia deseable	meta 08	óptimo
Tasa de población analfabeta i	3,00%	2,38%	2,04%	1,92%	1,97%	1,86%	▲	▼	1,5	0
Tasa de dependencias infantil i	29,76%	24,30%	23,73%	24,17%	24,12%	20,93%	▼	▲	25	30
Tasa de dependencias senil i	18,55%	21,10%	20,75%	20,72%	20,77%	19,26%	▼	▼	19,5	18
Tasa de dependencias general i	48,31%	45,40%	44,48%	44,89%	44,90%	40,19%	▼	▲	44,5	48

Datos complementarios	1995	2000	2004	2005	2006	2007	tendencia
Población analfabeta i	15.756	12.831	11.420	10.884	11.148	10.686	▲
Población infantil i							▲
Población senil i							▲

i: Datos a partir de 2005 obtenidos del Padrón Municipal Fuente: CEMI /Publicación Estadísticas Demográficas 2006 (Delegación de Economía y Hacienda)

ACTIVIDAD ECONOMICA										
Indicador	1995	2000	2004	2005	2006	2007	tendencia	tendencia deseable	meta 08	óptimo
Tasa de población activa Total (municipal)			54,0	54,8	55,8	57,2	▲	▲		
Tasa de población activa masculina			60,0	66,3	68,5	68,0	▼	▲		
Tasa de población activa femenina			46,0	44,2	44,1	46,6	▲	▲		
Población activa en Agricultura y Pesca	2,8	2,2	2,0	2,0	2,0	1,9	=	=		
Población activa en Construcción	13,3	14,5	15,0	15,5	15,5	15,3	=	▼		
Población activa en Industria	17,1	16,2	15,0	15,1	15,1	15,2	=	▲		
Población activa en Servicios	66,8	67,1	68,0	67,4	67,4	67,6	=	=		
Tasa de Desempleo Total (provincial) i	35,2	16,5	13,0	11,2	10,3	12,3	▲	▼		
Tasa de Desempleo Masculino	31,7	13,0	9,5	8,7	7,8	10,8	▲	▼		
Tasa de Desempleo Femenino	42,9	24,2	20,7	14,6	14,1	14,4	▲	▼		

i: Tasas de población parada a nivel provincial 4:o trimestre 2005/2006, Fuente: INE

DESARROLLO ECONOMICO										
Indicador	1995	2000	2004	2005	2006	2007	tendencia	tendencia deseable	meta 08	óptimo
Crecimiento del PIB provincial	3,2	6,3	3,2	3,4	3,9	3,6	▼	▲	3,50	4,00
VAB Agricultura y Pesca (provincial) / total	7,10	4,61	3,88	3,68	3,62		=	▲	4,50	5,00
VAB Construcción (provincial) / total	8,90	12,22	14,57	14,98	15,27		▲	▼	12,00	10,00
VAB Industria (provincial) / total	10,80	7,79	7,46	7,39	7,31		=	▲	8,00	15,00
VAB Servicios (provincial) / total	73,30	75,37	74,09	73,95	73,86		▼	▼	73,00	70,00
Renta Familiar Disponible Base:100 i	78,10	83,34	83,40	82,85	81,78	81,62	▼	▲	88,00	100,00
Relación de Gini								▼		
Tasa de Pobreza (50% RFD)		21,25						▼		

Datos complementarios	1995	2000	2004	2005	2006	2007	tendencia
Renta Familiar Neta Disponible Málaga (€)ii	6.323,2	9.506,5	10.932,3	11.308,6	11.726,3	12.031,2	▲
Renta Familiar Neta Disponible España (€)ii		11.406	13.109	13.650	14.339	14.740	▲
PIB PROVINCIAL (en millones de €)iv		15.709,60	18.688,80	19.324,60	20.078,50		▲
VAB (en millones de €)iii							
AGRICULTURA Y PESCA		724,90	724,30	711,70	727,60		=
INDUSTRIA		1.224,00	1.393,90	1.427,50	1.466,90		▲
CONSTRUCCIÓN		1.920,00	2.723,40	2.895,30	3.066,60		▲
SERVICIOS		11.840,70	13.847,20	14.290,10	14.817,40		▲

i: Se compara la renta de las familias malagueñas con las españolas, estableciendo la base 100 para España en cada uno de los años considerados.

ii: fuente: elaboración sobre Tabla 101(Renta Familiar Neta Disponible) del Balance Económico Regional FUNCAS 2000-2006 - diciembre 2007

iii: fuente: elaboración sobre Tablas 64-71(Valor Añadido Bruto a Precios Básicos) del Balance Económico Regional FUNCAS 2000-2006 - diciembre 2007

EDUCACIÓN AMBIENTAL										
Indicador	1995	2000	2004	2005	2006	2007	tendencia	tendencia deseable	meta 08	óptimo
Número de iniciativas de educación ambiental	2	4	5	9	10	11	▲	▲	6	8
Número de itinerarios ambientales realizados	8	135	159	232	288	320	▲	▲	180	200
Número de participantes en los programas	450	6.750	7.420	20.933	21.219	21.734	▲	▲	9.000	10.000

GOBIERNO DE LA CIUDAD										
Indicador	1995	2000	2004	2005	2006	2007	tendencia	tendencia deseable	meta 08	óptimo
Dependencia presupuestaria (presupuesto corriente/ capital real)	9,13	7,56	5,74	5,99	5,85	4,65	▼	▼		
Equidad municipal (nº concejales/ total concejales) %	29%	38,70%	45,16% i	45,16%	45,16%	43,30%	▼	▲		
Equidad municipal (nºmujeres en puestos clave/ total puestos clave) %						23,10%				
Participación ciudadana (% votantes en elecciones locales)	64,78%	52,42%	56,27%	56,27%	56,27%	57,94%	▲	▲		
Grado de participación en órganos de entidades inscritas en Registro Municipal de Asociaciones y Entidades (RMAE)	54,00%	58,80%	65,00%	0% iii	21,61%	21,61%	=	▲		
Cantidad de entregas en concepto de subvenciones y convenios (€)	79.103,40	510.828,60	726.540,59	716.621,00	801.729,85	805.908,00	▲	▲	727.000	727.000
% de Inversión en Presupuesto Participativo						3,58%				
Presupuesto Participativo / Población Total						24,4				

Datos complementarios	1995	2000	2003	2004	2005	2006	2007	tendencia
Nº asociaciones registradas en el Registro Municipal	537	1469	1583	1653	1729	1888	1888	=
Nº de Subvenciones y Convenios gestionados desde Participación	76	118	201	243	139	193	193	=
Nº de Entidades que han participado en los distintos Órganos de Participación					n.d iii	408	408	=
Nº de sesiones de los Consejos de Participación Ciudadana					n.d iii	2	2	=
Presupuesto Municipal de Inversiones (€)							390.577.294	
Presupuesto Participativo (€)							14.000.000	

i: En mayo del año 2004 hubo una salida de una concejala por la entrada de un concejal: en total 14 concejalas de 31 miembros

ii: Todos los órganos de participación anteriores al nuevo Reglamento de Participación Ciudadana fueron disueltos en el año 2005. Algunos de los nuevos órganos están aún por constituirse en el 2006.

iii: Tras 2 años de trabajo en el 2 de junio de 2006 ha entrado en vigor el nuevo Reglamento Orgánico de Participación Ciudadana, por ello durante el 2005 se tuvo que dejar de valorar los datos de estos indicadores, para comenzar un nuevo sistema con el nuevo Reglamento.

GOBIERNO DE LA CIUDAD

Indicador	1995	2000	2004	2005	2006	2007	tendencia	tendencia deseable	meta 08	óptimo
Grado de satisfacción ciudadana con los servicios municipales	n.d	8,706	9,263	8,86	7,66	7,60	=	▲	9,50	10
Respuesta a las quejas y sugerencias (respondidas/totales)	n.d	n.d	9,75	9,03	8,50	7,80	▼	▲	9,75	10