

# European Green Capital – Essen 2017

## From Green to Grey to Green



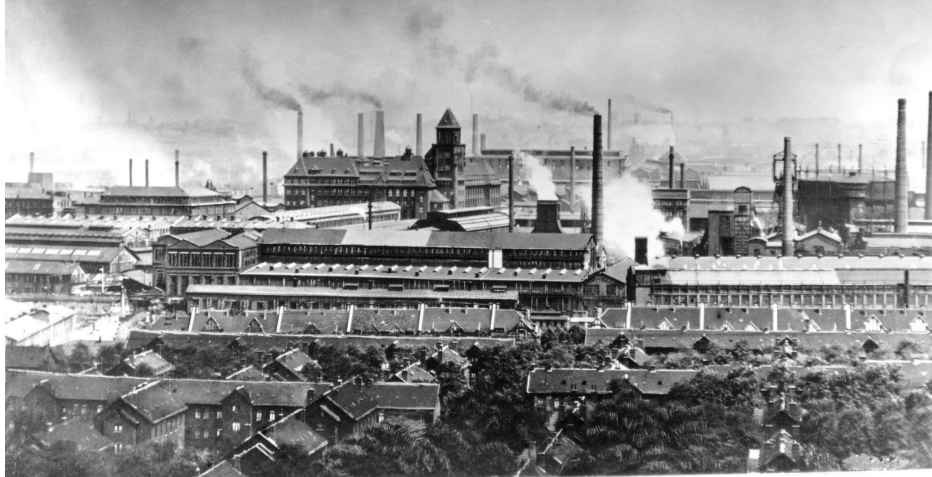
# Key characteristics

- | City in Germany, North-Rhine-Westfalia
- | Essen is part of the conurbation Ruhr metropolis with 5.1 million inhabitants
- | Essen: 590.000 inhabitants
- | 210 km<sup>2</sup>
- | 46 % settlement and traffic area
- | 54 % shares of open space
- | 150 years transformation process from a coal and steel town to a modern green residential and commercial city

Metropole Ruhr

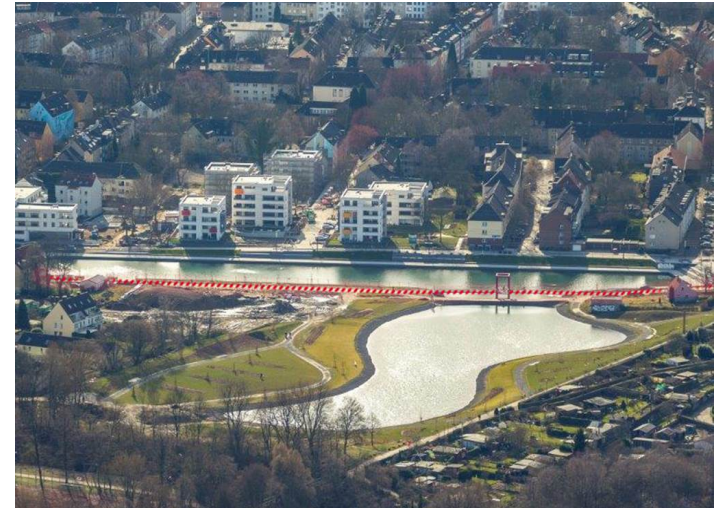






**Essen, Krupp-area in the past and today**

# Urban development by reusing land with green and blue infrastructure



- | **New park and lake in the Krupp-Belt**
- | **Urban revitalization: Construction of a lake and bicycle trail**
- | **Redevelopment of a freight terminal**





# Conversion of the Emscher System - a century project lasting until 2020

Früher



ehemals mäandrierende Emscher zu Zeiten vor Beginn der Kohleförderung und Stahlproduktion im 19. Jh.



altes V-Profil: Durch den Kohleabbau kam es zu erheblichen Bergsenkungen. So war der Bau von offenen Rinnen zur Abführung der häuslichen und industriellen Abwässer zwingend erforderlich.

In the past

Heute



revitalisiertes Gewässer: Die Gewässerkorridore blieben offen und bieten nun die Chance, das Wasser für die Städte, für die Menschen und für die Natur als multicodierte Ökosystemdienstleistung zurückzugewinnen.



Verlegung eines unterirdischen Abwasserkanals: Die Beendigung des Bergbaus mit Beginn der 90er-Jahre macht eine vollständige Erneuerung des Emschersystems möglich. Nach Abklingen der Bergsenkungen können nun unterirdische Abwasserkanäle gebaut werden.

Today

# Essen. New ways to the water: networking of urban open spaces



**Accessibility of the green path network within 500 m distance for each inhabitant of the city**

**Green main routes**





# A regional highway for bikes



Foto: DANIELZIK+ LEUCHTER

**Radschnellweg Ruhr - a highway for bikes will interlink a region**



# Bottom Up Approach: Urban Gardening



- | "Picking allowed" instead of "no trespassing"
- | Four community gardens in Essen, more being planned
- | Sustainable growth of vegetables fruits and more
- | Unites people from different backgrounds



| Thank you!

Matthias Sinn  
matthias.sinn@umweltamt.essen.de  
+49 201 88 59 000